



新年のごあいさつ



千葉教弘2万人会員へ向けて笑顔のシャワーの対応に努めます

公益財団法人 日本教育公務員弘済会 千葉支部長 安西 和彦

明けましておめでとうございます。皆様にとって輝かしい初春をお迎えのこととお慶び申し上げます。また、皆様からの日頃のご支援に対し衷心より感謝申し上げます。

去年は、三度の台風が千葉県各地に甚大な被害をもたらしました。被災されました方々が一日でも早く平常な暮らしに戻られますことを願っています。

「子年は繁栄の年」と言われています。東京オリンピックの開催の年でもあります。世の中が明るく活気のある年になってほしいです。同時に自然災害の発災がないことを切に願っています。

千葉教弘では、教弘会員2万人への拡大に向けて、「多くの子どもたちに事業成果を還元していくこと」を目標に事業を推進してまいります。また、皆様が健康で充実した教育活動ができますよう教育振興事業や福祉事業のさらなる充実を図り、精いっぱい応援していきます。

今年度も幹事・運営委員・参事・事務局・ジブラルタ生命保険LC等が一丸となり、「チーム千葉教弘」として教職員の皆様一人一人に「笑顔のシャワー」の対応に努めてまいります。



ジブラルタ生命保険株式会社 支社長ごあいさつ

新年明けましておめでとうございます



千葉支社長
松本 太郎

旧年中は多くの先生方から教弘保険についてご理解を賜りまして誠にありがとうございました。

私どもジブラルタ生命は日教弘の理念である「教育の振興に寄与、貢献すること」に賛同し、日教弘が提供する各種事業のサポートを通じ、先生方の福利厚生に貢献すべく学校訪問を続けております。本年も、千葉支社社員一同皆様の信頼にお応えできるよう

努力して参りますので、よろしくお願い申し上げます。本年も皆様のご健勝でありますよう、心よりお祈り申し上げます。



皆様のより身近な役に立つ存在になるために

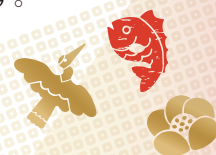


船橋支社長
折橋 昌司

謹んで新春の祝詞を申し上げます。旧年中は弊社社員への格別なご高配を賜り厚く御礼申し上げます。

本年も弊社社員が先生方皆様のよりお役に立ち、教育現場により多くの情報をお届けできるよう、更なる質の向上に向け、船橋支社社員一同、気持ちを新たに組み込んで参りますので、引き続き変わらぬご愛顧のほど心よりお願い申し上げます。

本年が皆様にとって実りの多い年になりますようご祈念し、新年のご挨拶とさせていただきます。



◆ 2020年一丸となって頑張りますのでどうぞよろしくお願いいたします ◆



千葉教弘では、教職員の皆様専用の団体扱損害保険（自動車・火災・教職員賠償責任保険・教職員収入サポート）を取扱っております。

昨今、台風や大雨など自然災害での被害が増えているため、火災保険の関心が高まっております。新しい年を迎え、この機会にご加入の保険の補償内容をぜひご確認ください。見直しの際は、お電話またはインターネットでお見積もりと資料請求ができますので、お気軽にお問い合わせください。

団体扱火災保険

（火災保険・地震保険）

火災以外にも、さまざまなリスクに備えることができます！



火災・落雷等リスク



風災リスク（台風・竜巻・雪災等）



水災リスク（豪雨・土砂崩れ等）



破損等リスク



盗難・水漏れ等リスク



地震リスク（倒壊・火災・津波）

◆ 団体扱自動車保険 ◆

退職後も現職同様の団体割引で
ご契約できます。

◆ 教弘まなびやスーパープラン ◆

学校での業務中や日常生活の様々な
トラブルから教職員の皆様をお守りします。

◆ 教職員収入 ロングウェイサポート ◆

団体長期障害所得補償

取扱代理店 千葉教弘 損害保険係 引受保険会社 東京海上日動火災保険株式会社
TEL:0120-10-8851 FAX:0120-70-8851 Email:info@chibakyoko.co.jp

※上記は千葉教弘で取り扱う団体扱自動車保険・火災保険・教職員賠償責任保険・団体総合生活保険・団体長期障害所得補償保険の概要についてご案内したものです。詳細は専用パンフレットをご参照ください。ご加入にあたっては必ず「重要事項説明書」をよくお読みください。詳しくは「ご契約のしおり（約款）」によりますので、必要に応じて代理店にご請求ください。団体扱の対象となる方の範囲（契約者、自動車保険の記名被保険者・車両所有者、火災保険の被保険者）や団体扱特約失効時の取扱い、ご不明な点等がある場合には、代理店までお問い合わせください。

2019年11月作成 19-TC04789

耳より
情報

千葉教弘のホームページは

みなさまの
声で

日々進化中！

検索は

千葉教弘

Q 検索

URL <http://chibakyoko.jp>

事業の詳細から、笑顔のあいみィのプロフィールまで
“気になる情報”が、ここにある！

QRコードはこちら

Q：日々の教育実践研究の成果を論文にまとめて挑戦したい
：自然災害、特に台風に備えて火災保険の見積もりをお願いしたい
など

A：千葉教弘のホームページ内でご確認ください



千葉教弘が発行している広報誌「きょうこう千葉」は、県内の公立小・中学校、義務教育学校、高等学校、特別支援学校、幼稚園・こども園に発送しています。